



Laboratorio Tecnologie Accessibilità Universale



VISITA IL NOSTRO SITO WEB

TAULAB.IT



CHI SIAMO

TAULAB - LABORATORIO TECNOLOGIE ACCESSIBILITÀ UNIVERSALE

Il nostro laboratorio unisce il mondo della fabbricazione digitale dei FabLab a quella di professionisti, con lo scopo di fornire: **SERVIZI PERSONALIZZATI, ACCESSIBILI E INNOVATIVI** che **ABBATTONO LE BARRIERE DIGITALI, FISICHE E RELAZIONALI.**

VERONA FABLAB

FABLAB MANTOVA

COOP. YEAH

NICOLÒ LANZA

FLYING SOLUTIONS





MERCATO DI RIFERIMENTO

**1
MILIARDO**

**PERSONE CON UNA QUALCHE FORMA DI DISABILITÀ
MOTORIA, SENSORIALE O COGNITIVA**

15%

**SUL TOTALE DELLA POPOLAZIONE
MONDIALE**



Fonte: UNWTO, Organizzazione Mondiale della Sanità



PROGETTO CON IL CONTRIBUTO DI:





MERCATO DI RIFERIMENTO EUROPA

**49.8
MILIONI**

Persone con una qualche forma di
disabilità motoria, sensoriale o cognitiva

10%

Sul totale della popolazione EU-27

**138,6
milioni di persone con "access needs"**

**UK, Francia, Germania,
Italia e Spagna sono i principali paesi**



Fonte: Eurostat; Economic impact and travel patterns of accessible tourism in Europe – final report, 2014, EC



PROGETTO CON IL CONTRIBUTO DI:



MERCATO DI RIFERIMENTO EUROPA

**3.1
MILIONI**

Persone con una qualche forma di
disabilità motoria, sensoriale o
cognitiva

5%

Sul totale della popolazione

17 MILIONI
di persone con "access needs" in italia

Fonte: ISTAT; Economic impact and travel patterns of accessible tourism in Europe – final report, 2014, EC



PROGETTO CON IL CONTRIBUTO DI:





OFFERTA TURISTICA ACCESSIBILE

ACCESSIBILITA'

ACCESSIBILITA' FISICA

Possibilità per chiunque di raggiungere, accedere, fruire degli ambienti in condizioni di autonomia e adeguata sicurezza.



ACCESSIBILITA' SOCIALE

Scarsa conoscenza e comprensione: dagli addetti dell'industria turistica, alla comunità ospitante, agli altri turisti.



ACCESSIBILITA' INFORMATIVA

È necessario che il turista abbia a disposizione tutte le informazioni utili per valutare l'accessibilità e permettergli di decidere in tutta autonomia in relazione alle sue esigenze.



PROGETTO CON IL CONTRIBUTO DI:





PERCORSI TATTILI



SCANSIONE 3D



STAMPA 3D



TOUR 360°



SERVIZI DIGITALI



FORMAZIONE

I SERVIZI

**TAU
LAB**



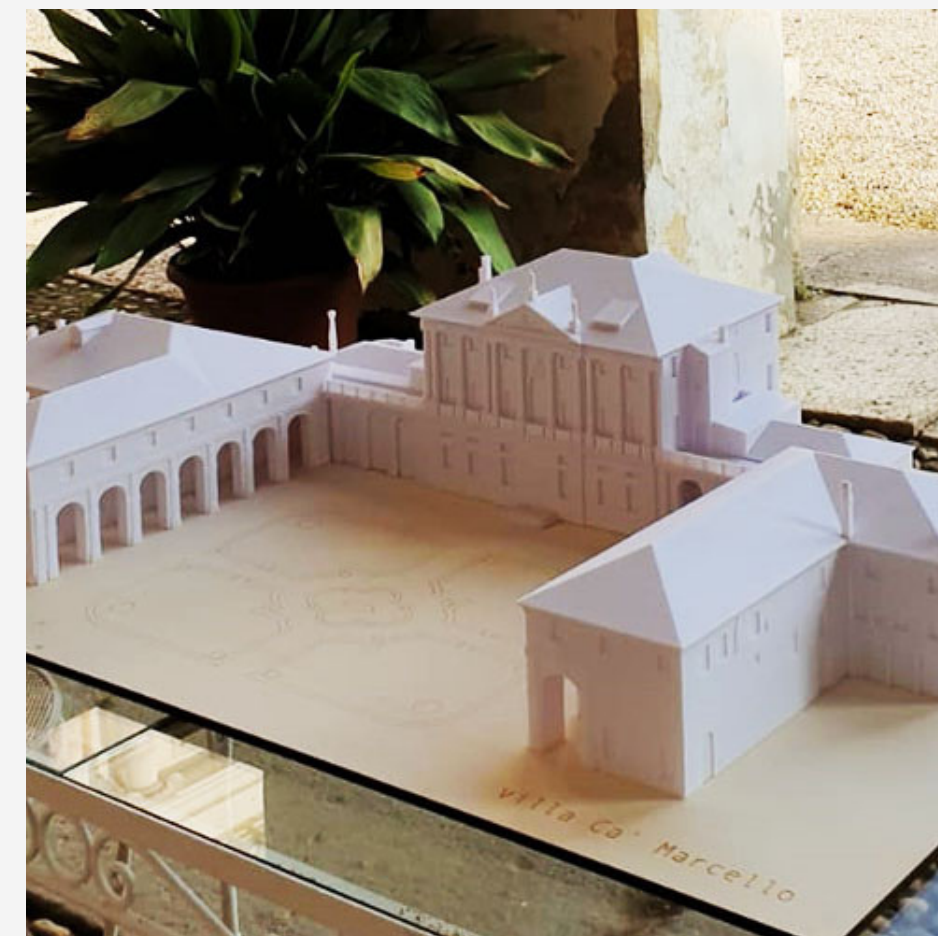
PERCORSI TATTILI

Grazie alle competenze progettuali del team, le tecnologie, il network di aziende ed un confronto continuo con gli enti interessati, creiamo su misura **MAPPE TATTILI ACCESSIBILI A TUTTI.**

Integrando con modelli 3D in stampa 3D i VISITATORI CON DISABILITÀ VISIVE possono esplorare i dettagli, le texture e le forme degli oggetti attraverso il tatto, rendendo l'esperienza di fruizione più coinvolgente.

È possibile integrare con altre tecnologie, utilizzando smartphone o tablet per accedere a DESCRIZIONI AUDIO DETTAGLIATE, GUIDE VIRTUALI e informazioni storiche e culturali aggiuntive.

Questi DISPOSITIVI POSSONO ESSERE SINCRONIZZATI CON LE MAPPE TATTILI per offrire un'esperienza guidata di qualità.





PERCORSI TATTILI

CARATTERISTICHE MAPPE TATTILI

- **SUPERFICIE** PARI A 70X100 CM
- RISPETTANO LE **NORME UNI 8207**
- **TESTI** IN ITALIANO, INGLESE E BRAILLE
- TESTI IN RILIEVO: **BRAILLE** ALTEZZA MM 0,9
- **RESISTENTE** ALLA LUCE DIRETTA DEL SOLE
- **IPOALLERGENICO E LAVABILE**(NON POROSO) (PEBA)





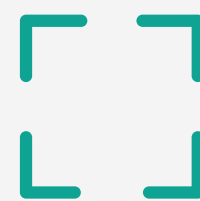
SCANSIONE 3D

FOTOGRAMMETRIA TERRESTRE



Si effettuano rilievi fotogrammetrici con macchine professionali reflex che consentono tramite l'acquisizione di foto in sequenza scattate da diverse prospettive e successivamente elaborate tramite software, di ottenere un MODELLO 3D uguale all'originale in tutte le sue geometrie e fotorealistico.

SCANSIONE 3D



Scansione 3D di oggetti tramite l'utilizzo di scanner 3D fisso e mobile.





SCANSIONE 3D

FOTOGRAMMETRIA



AEREA

La nostra attrezzatura, in continuo aggiornamento ed espansione, conta diversi droni UAS (con dimensioni e fotocamere RGB, termica e multispettrale adatte a più scenari) utilizzabili per acquisire foto e video di:

- EDIFICI E MONUMENTI
- ISPEZIONE DI EDIFICI E FABBRICATI
- RILIEVI TOPOGRAFICI
- ANALISI COLTIVAZIONI CON INDICE VEGETATIVO (NDVI)
- RILEVAZIONI TERMICHE PER DISPERSIONI IN EDIFICI
- EVENTI E MANIFESTAZIONI





STAMPA 3D

Tramite l'acquisizione del modello 3D è possibile digitalizzare beni culturali creando una banca dati digitale che contiene tutte le informazioni, per scopi conservativi.

La riproduzione fedele in stampa 3D e post-produzione, consente di promuovere la bellezza di capolavori artistici, culturali e di offrire un **PERCORSO TATTILE ACCESSIBILE** anche alle persone ipovedenti e non vedenti, che possono toccare con mano ogni opera, in tutti i suoi dettagli.

STAMPA 3D

PICCOLO | MEDIO | GRANDE FORMATO

MATERIALI

ECOSOSTENIBILI E NON | AMPIA GAMMA DI SCELTA





TOUR 360°

REALIZZIAMO TOUR VIRTUALI DI ESTERNI E INTERNI CON FOTOCAMERA A 360°

Tramite un percorso interattivo di foto sferiche e utilizzando un visore di realtà aumentata (VR) è possibile immergersi all'interno di uno spazio (es. castello, chiesa, un sito archeologico, etc). e navigare in modo virtuale vivendo un'esperienza da un alto impatto emozionale capace di stimolare i sensi e suscitare interesse e desiderio di conoscenza di quello spazio

ABBATTERE I LIMITI DI SPAZIO E TEMPO

per favorire una promozione di quell'ambientazione, location, sito turistico.

RENDERE ACCESSIBILE LUOGHI A PERSONE CON DISABILITÀ MOTORIE

rendere accessibile luoghi a persone con disabilità motorie tramite la ricostruzione digitale e virtuale



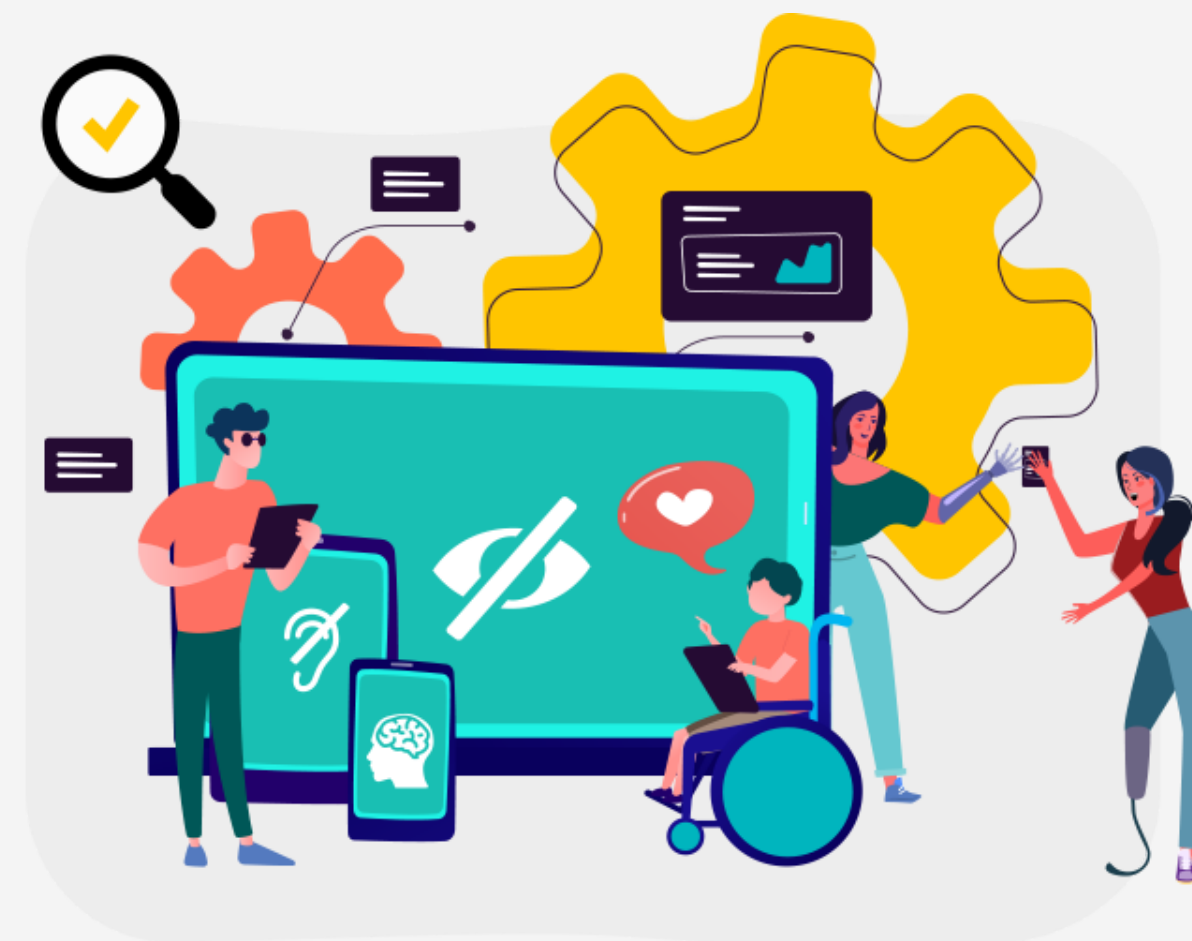


SERVIZI DIGITALI

ABBATTERE LE BARRIERE RELAZIONALI, DIGITALI E FISICHE

è il nostro obiettivo per questo svolgiamo anche attività di consulenza, progettazione fornendo servizi per l'accessibilità e l'inclusione di persone con disabilità. Realizziamo:

- **SITI WEB, E-COMMERCE, APP, DOCUMENTI DIGITALI ACCESSIBILI** in base ai principi di accessibilità WCAG 2.1
- **PROGETTI DI ELIMINAZIONE DELLE BARRIERE ARCHITETTONICHE (PEBA)**
- **REALIZZAZIONE DI PROSPETTI INFORMATIVI DIGITALI E/O TRADIZIONALI PER VALORIZZARE L'ACCESSIBILITÀ**





FORMAZIONE

ACCESSIBILITÀ ALLA CULTURA Rivolto a:

- OPERATORI MUSEALI E DI TUTTE LE REALTÀ CULTURALI
- OPERATORI DI BIBLIOTECHE CIVICHE

TURISMO ACCESSIBILE Rivolto a:

- STRUTTURE RICETTIVE E DELLA RISTORAZIONE
- GUIDE E ACCOMPAGNATORI TURISTICI
- UFFICI DEL TURISMO
- PARCHI DIVERTIMENTO
- AGENZIA VIAGGI E TOUR OPERATOR

OBIETTIVI Fornire strumenti professionali per un'accoglienza consapevole di utenti con disabilità.



PROGETTI REALIZZATI

TAU LAB ha avuto l'onore grazie a Regione Veneto, di promuovere alcune delle bellezze del nostro territorio italiano: le [VILLE VENETE](#).

Attraverso le competenze del nostro team e le tecnologie a disposizione, abbiamo realizzato [MAPPE TATTILI E MODELLI 3D RIPRODOTTI IN STAMPA 3D](#) delle Ville Venete e contesti storici della regione, dando così la possibilità anche a persone ipovedenti e non vedenti di toccare con mano per cogliere ogni dettaglio esterno di queste grandi opere.

MODELLI STAMPATI 3D

- CASTELLO S. PELAGIO
- CASTELLO CINI DI MONSELICE
- VILLA MOLIN
- IL TEMPIO LA ROTONDA
- CAFFÈ PEDROCCHI PADOVA

MAPPE TATTILI REALIZZATE

- MUSEO NAZIONALE VILLA PISANI
- CASTELLO S. PELAGIO
- CASTELLO CINI DI MONSELICE
- ORTO BOTANICO – UNIVERSITÀ DI PADOVA
- BORGO DI MONTAGNANA
- CITTÀ DI ROVIGO
- AREA ARCHEOLOGICA DI CONCORDIA
- RIVIERA DEL BRENTA



PROGETTO VILLE VENETE

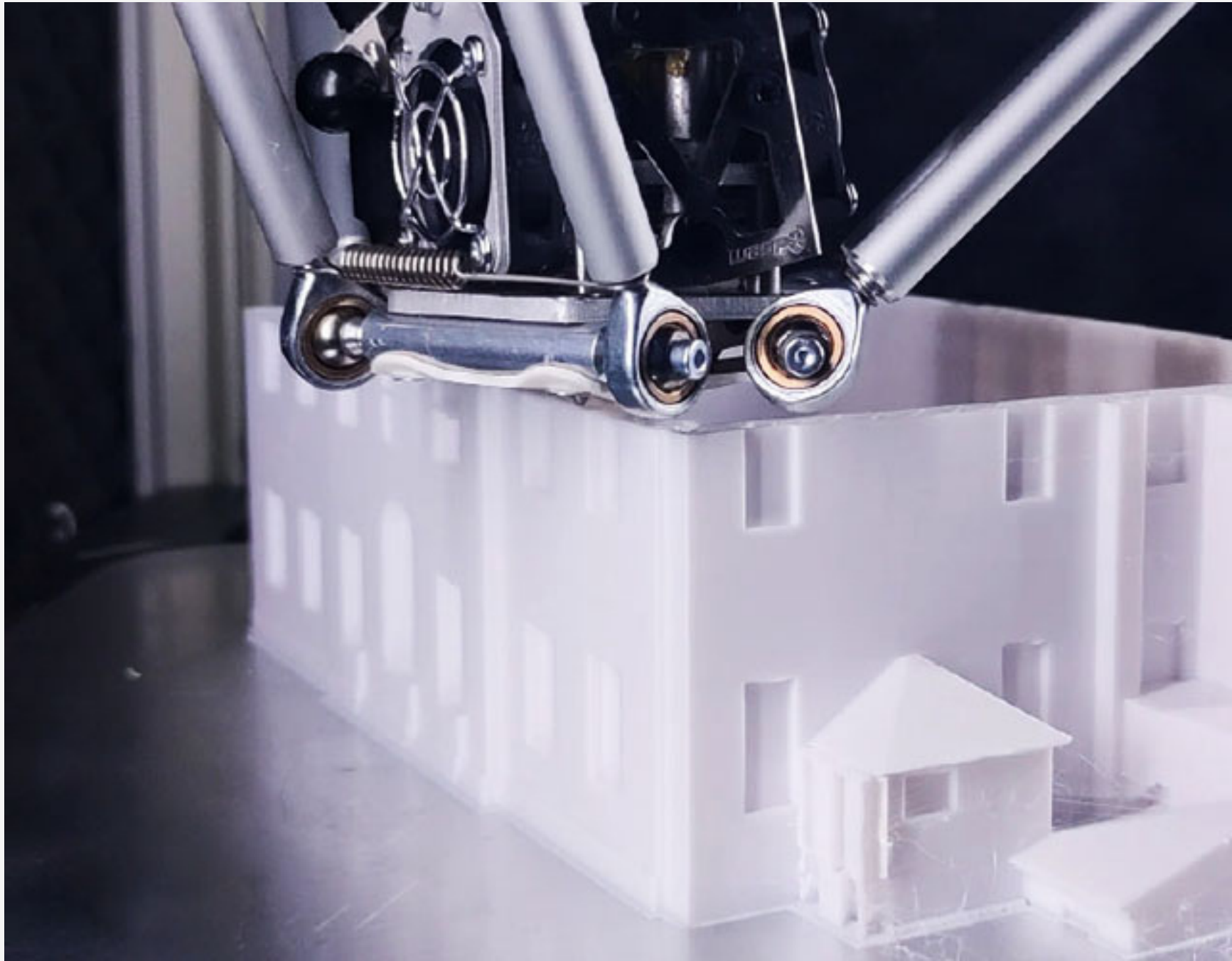
DALLA SCANSIONE 3D AL MODELLO 3D





PROGETTO VILLE VENETE

FASE DI STAMPA 3D





PROGETTO VILLE VENETE

PERCORSO TATTILE



RIPRODUZIONI IN STAMPA 3D



Villa Badoer - Fratta Polesine (RO)



Villa Ca' Marcello - Piombino Dese (PD)



Villa Contarini - Piazzola sul Brenta (PD)



Villa Foscari Rossi - Stra (VE)



Villa Widmann Foscari - Mira (VE)



Villa Roberti - Brugine (PD)



Castello di S. Pelagio - Due Carrare (PD)



Rocca di Monselice - (PD)



Villa Molin - Padova (PD)



La Rotonda - Rovigo (Ro)



Caffè Pedrocchi - Padova (PD)

TECNOLOGIA

Stampanti 3D a filamento

MATERIALI

Pla (bioplastica)



info@taulab.it



+ 39 344 045 8663



TAULAB.IT



TAULAB.IT



VISITA IL SITO



PROGETTO CON IL CONTRIBUTO DI:

